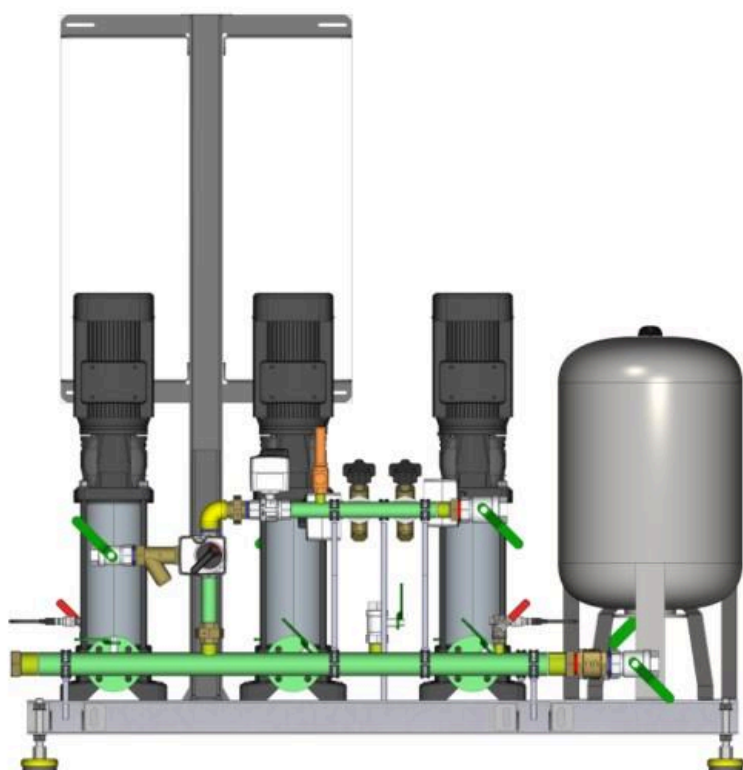


Автоматическая установка поддержания давления WaterJump

Основные характеристики:

- $T_{\text{макс}}$: 110 °C
(температура на мембране не более 70°C)
- $P_{\text{макс}}$: 16 бар
- Напор H : 5–110 м
- Количество насосов: 2 и 3



Описание и область применения

Автоматическая установка поддержания давления (АУПД) WaterJump — блочное изделие заводской готовности, выполненное на базе насосов Ридан. Модельный ряд состоит из двух типов установок:

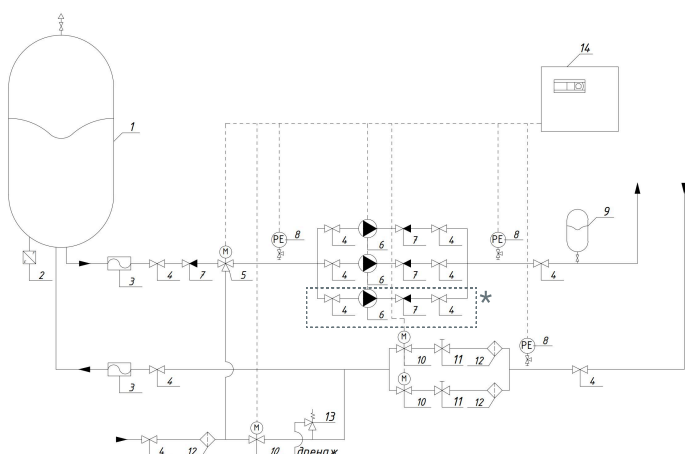
1. **PM** — для автоматического поддержания давления
2. **PM-F** — для автоматического поддержания давления с функцией заполнения

АУПД WaterJump выпускаются на заводах «Ридан» в Московской и Нижегородской областях, соответствуя как российским нормам, так и международным стандартам качества.

Установки состоят из компонентов Ридан: насосы, запорная арматура, контрольно-измерительные приборы и шкаф автоматизации.

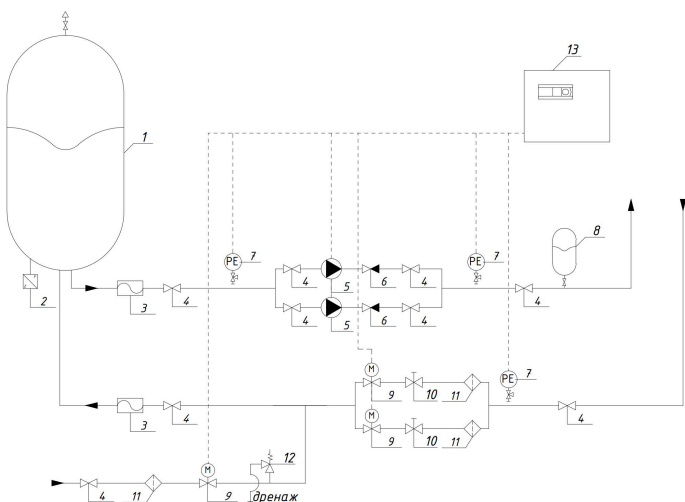
Шкаф управления укомплектован тачскрином и частотными регуляторами привода «ВЕДА». Высокое качество обеспечивается за счёт многоуровневого контроля: все комплектующие проходят входной контроль, а каждое готовое изделие — испытание на герметичность. Установки могут поставляться как в составе теплового пункта, так и отдельно. Предусмотрен ряд стандартных решений, а также изготовление по индивидуальному проекту.

• Автоматическая установка поддержания давления с заполнением



№	Наименование оборудования	Кол-во, шт
1	Безнапорный расширительный бак (основной)	1
2	Тензодатчик	1
3	Гибкое присоединение	2
4	Кран шаровой	9(*11)
5	Кран шаровой двухпозиционный AMZ-113R Трехходовой с электроприводом	1
6	Насос тип RMV 3	2(*3)
7	Клапан обратный	2(*3)
8	Преобразователь давления	2
9	Мембранный расширительный бак, 50л	1
10	Кран шаровой AMZ-112R двухходовой с электроприводом	3
11	Клапан балансировочный	2
12	Фильтр	3
13	Клапан предохранительный	1
14	Шкаф автоматизации	1

• Автоматическая установка поддержания давления без заполнения



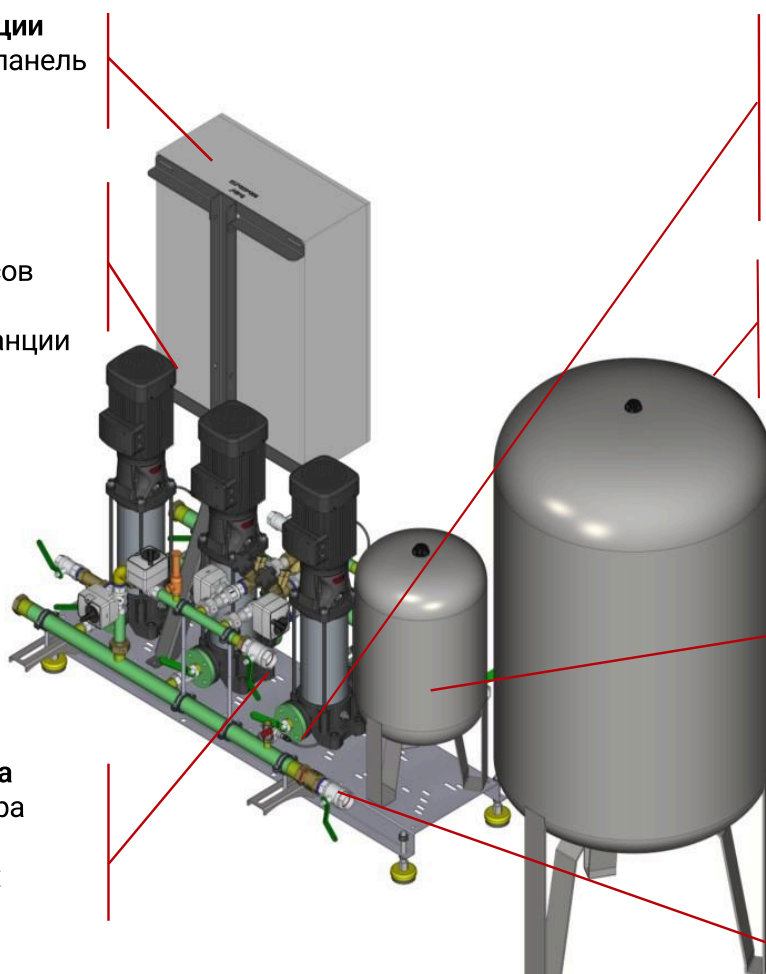
№	Наименование оборудования	Кол-во, шт.
1	Безнапорный расширительный бак (основной)	1
2	Тензодатчик	1
3	Гибкое присоединение	2
4	Кран шаровой	11
5	Насос тип RMV3	3
6	Клапан обратный	3
7	Преобразователь давления	2
8	Мембранный расширительный бак	1
9	Кран шаровой AMZ-112R двухходовой с электроприводом	3
10	Клапан балансировочный	2
11	Фильтр	3
12	Клапан предохранительный	1
13	Шкаф автоматизации	1

Автоматическая установка поддержания давления

Шкаф автоматизации
Блок управления, панель управления, ЧРП

Насосы
Кол-во и тип насосов определяется по назначению станции

Запорная арматура
Резьбовая арматура с использованием быстроразъемных соединений



Датчики давления
Набор датчиков для контроля давления на напоре насосов и поддержание давления в системе

Компенсационная емкость
Размер бака подбирается на основе расчёта.
Количество баков: 1 или 2

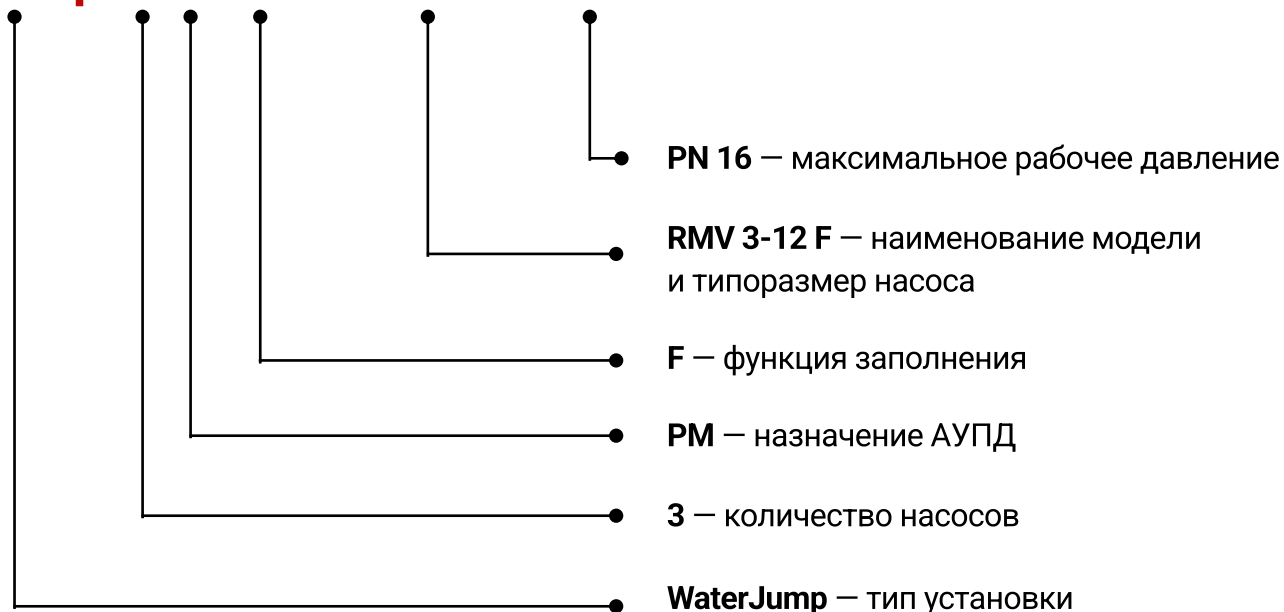
Мембранный расширительный бак
Предотвращает гидроудары

Трубный коллектор
Коллектор из нержавеющей стали, сварен по требованиям НАКС

Описание	Кодовый номер
Основной безнапорный расширительный бак (200 л)	164L2999MT200
Основной безнапорный расширительный бак (300 л)	164L3000MT300
Основной безнапорный расширительный бак (500 л)	164L2998MT500
Основной безнапорный расширительный бак (750 л)	164L3001MT750
Основной безнапорный расширительный бак (1000 л)	164L3002MT1000
Основной безнапорный расширительный бак (1500 л)	164L3003MT1500
Основной безнапорный расширительный бак (2000 л)	164L3004MT2000
Основной безнапорный расширительный бак (2500 л)	164L3005MT2500
Основной безнапорный расширительный бак (3000 л)	164L3006MT3000
Вспомогательный безнапорный расширительный бак (500 л)	164L3009ET500
Вспомогательный безнапорный расширительный бак (750 л)	164L3010ET750
Вспомогательный безнапорный расширительный бак (1000 л)	164L3011ET1000
Вспомогательный безнапорный расширительный бак (2000 л)	164L3013ET2000
Вспомогательный безнапорный расширительный бак (2500 л)	164L3014ET2500
Вспомогательный безнапорный расширительный бак (3000 л)	164L3015ET3000

Расшифровка кодового номера

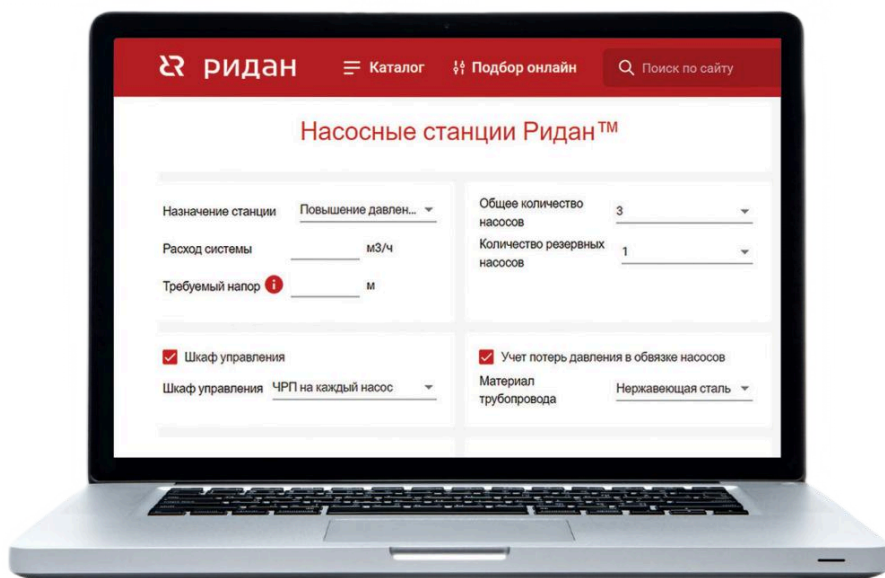
WaterJump-3PM-F-RMV 3-12F-PN16



Воспользуйтесь конфигуратором насосных станций для подбора нестандартного изделия. Программа WaterJump Select (WaterJump Селект) размещена на сайте ridan.ru в разделе «Подбор онлайн». Введите необходимые параметры и нажмите «Подобрать».



Разместите заказ с номером расчета коммерческого предложения на <https://ridan.ru/sales/cart> или перейдите по QR-коду.

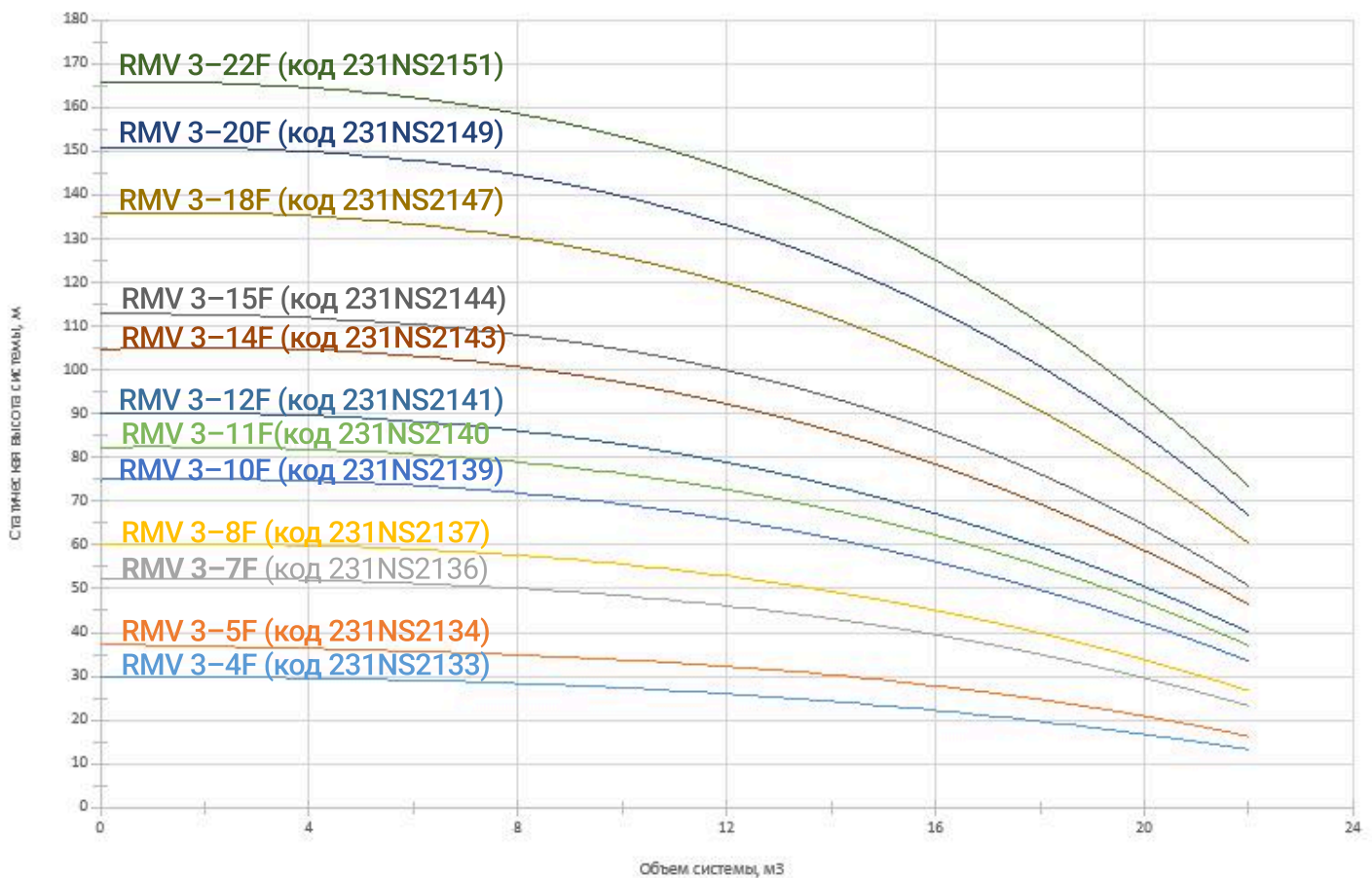


Номенклатура и кодовые номера

Модуль управления	Кодовый номер	Заполнение	Мощность эл. двиг., кВт	Масса, кг	Длина, мм
WaterJump-2PM-RMV 3-4F-PN16	230NS2133	Нет	2x0,37	400	1465
WaterJump-2PM-RMV 3-5F-PN16	230NS2134	Нет	2x0,55	420	1465
WaterJump-2PM-RMV 3-7F-PN16	230NS2136	Нет	2x0,75	440	1465
WaterJump-2PM-RMV 3-8F-PN16	230NS2137	Нет	2x0,75	460	1465
WaterJump-2PM-RMV 3-10F-PN16	230NS2139	Нет	2x1,1	480	1465
WaterJump-2PM-RMV 3-11F-PN16	230NS2140	Нет	2x1,1	500	1465
WaterJump-2PM-RMV 3-12F-PN16	230NS2141	Нет	2x1,1	520	1465
WaterJump-2PM-RMV 3-14F-PN16	230NS2143	Нет	2x1,5	540	1465
WaterJump-2PM-RMV 3-15F-PN16	230NS2144	Нет	2x1,5	560	1465
WaterJump-2PM-RMV 3-18F-PN16	230NS2147	Нет	2x2,2	580	1465
WaterJump-2PM-RMV 3-20F-PN16	230NS2149	Нет	2x2,2	600	1465
WaterJump-2PM-RMV 3-22F-PN16	230NS2151	Нет	2x2,2	620	1465
WaterJump-2PM-F-RMV 3-4F-PN16	231NS2133	Да	2x0,37	469	1465
WaterJump-2PM-F-RMV 3-5F-PN16	231NS2134	Да	2x0,55	488	1465
WaterJump-2PM-F-RMV 3-7F-PN16	231NS2136	Да	2x0,75	504	1465
WaterJump-2PM-F-RMV 3-8F-PN16	231NS2137	Да	2x0,75	524	1465
WaterJump-2PM-F-RMV 3-10F-PN16	231NS2139	Да	2x1,1	541	1465
WaterJump-2PM-F-RMV 3-11F-PN16	231NS2140	Да	2x1,1	561	1465
WaterJump-2PM-F-RMV 3-12F-PN16	231NS2141	Да	2x1,1	580	1465
WaterJump-2PM-F-RMV 3-14F-PN16	231NS2143	Да	2x1,5	594	1465
WaterJump-2PM-F-RMV 3-15F-PN16	231NS2144	Да	2x1,5	614	1465
WaterJump-2PM-F-RMV 3-18F-PN16	231NS2147	Да	2x2,2	631	1465
WaterJump-2PM-F-RMV 3-20F-PN16	231NS2149	Да	2x2,2	650	1465
WaterJump-2PM-F-RMV 3-22F-PN16	231NS2151	Да	2x2,2	669	1465
WaterJump-3PM-F-RMV 3-4F-PN16	330NS2133	Да	3x0,37	500	1465
WaterJump-3PM-F-RMV 3-5F-PN16	330NS2134	Да	3x0,55	520	1465
WaterJump-3PM-F-RMV 3-7F-PN16	330NS2136	Да	3x0,75	540	1465
WaterJump-3PM-F-RMV 3-8F-PN16	330NS2137	Да	3x0,75	560	1465
WaterJump-3PM-F-RMV 3-10F-PN16	330NS2139	Да	3x1,1	580	1465
WaterJump-3PM-F-RMV 3-11F-PN16	330NS2140	Да	3x1,1	600	1465
WaterJump-3PM-F-RMV 3-12F-PN16	330NS2141	Да	3x1,1	620	1465
WaterJump-3PM-F-RMV 3-14F-PN16	330NS2143	Да	3x1,5	640	1465
WaterJump-3PM-F-RMV 3-15F-PN16	330NS2144	Да	3x1,5	660	1465
WaterJump-3PM-F-RMV 3-18F-PN16	330NS2147	Да	3x2,2	680	1465
WaterJump-3PM-F-RMV 3-20F-PN16	330NS2149	Да	3x2,2	700	1465
WaterJump-3PM-F-RMV 3-22F-PN16	330NS2151	Да	3x2,2	720	1465

Графики подбора

Выбор модуля управления WaterJump-2PM-F-***-PN16



Выбор модуля управления WaterJump-3PM-F-***-PN16

